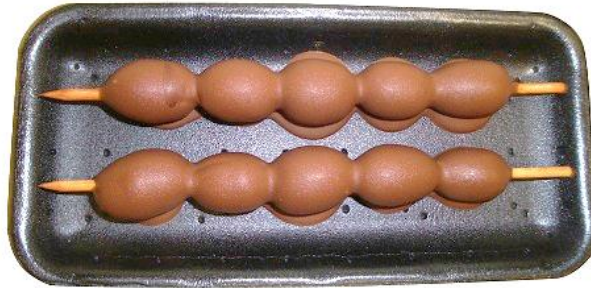


# Schoko Traubenspieß V NAN 2318728 PLU 254

**Bezeichnung des Lebensmittels:**

Tafeltrauben mit Vollmilch-Schokoladenkuvertüre

**Zutaten:**

1,0kg Trauben

300g Vollmilchkuvertüre NAN 1066310

**Zubereitung:**

Trauben waschen und wie auf der Abbildung aufspießen. Vollmilchkuvertüre erhitzen und die Trauben überziehen. Die schokolierten Früchte im geschlossenen Stickenwagen im Kühlhaus fest werden lassen und dann abpacken. Vor der Platzierung im Markt schnellstmöglich auf unter 7°C abkühlen lassen.